

アヌココロ ウアイヌコロ ミンタラ

こくりつみんぞくきょうせいこうえん
国立民族共生公園

P. 1のマップの★じるしにある看板をみて、一番上のアイヌ語と日本語を書いてみよう！

【アイヌ語】

【日本語】

ポロト	→	大きな沼・湖
	→	トドマツの群生するところ <small>ぐんせい</small>
	→	
	→	
	→	
	→	

深めよう！

★には草や木がたくさん生えているので観察してみよう！
かんさつ



アヌココロ ウアイヌコロ ミンタラ

こくりつみんぞくきょうせいこうえん
国立民族共生公園

えんぴつか
シャープペンシル
を使ってね



ウポポイPRキャラクター
トウレツポん

年 月 日

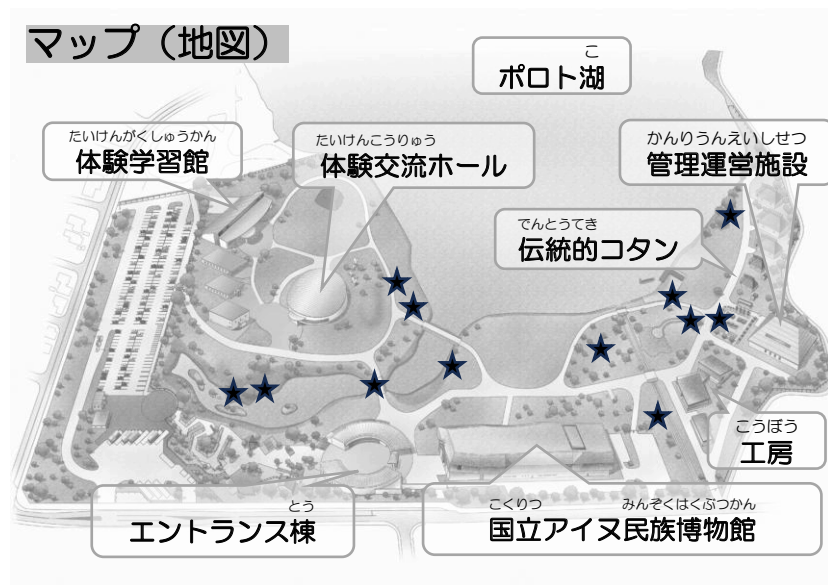
なまえ
名前

使い方

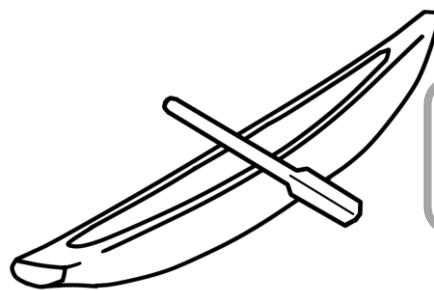
2025年3月 第二版

- ワークシートへの記入には、えんぴつやシャープペンシルを使ってください。
- それぞれのページの上にあるイラストのモノがウボボイのどこにあるのか、マップの建物の名前をヒントにさがしてみよう。
- 見つけたらモノの名前を書いてみよう。
- どのようなモノかまわりの解説を見たり、説明を聞いたりして考えて、イラストを選んで○をつけよう。
- **深めよう!** に書いてあることにも挑戦して、さらに学びを深めてみよう。

マップ (地図)



でんとうき 伝統的コタン テエタ カネ アン コタン

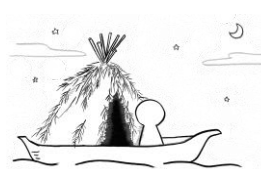


こくりつ 民族博物館にも
国立アイヌ民族博物館にも
かんれん てんじ
関連した展示があるよ

をさがそう!

これはアイヌ語で といい、
日本語では といいます。

これは何をするために作るのでしょうか？2つ選んでね。



住むため



移動するため



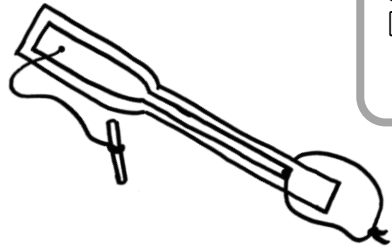
魚をとるため

材料には280年くらいの木が使われています。
これをつくるにはカツラ、ハリギリ、ヤチダモなどの木を使います。

深めよう!

工房の前に似たものがあるもので、どこが違うのか見比べてみよう!

でんとうてき
テエタ カネ アン コタン 伝統的コタン



こくりつ みんなぞくはくぶつかん
 国立アイヌ民族博物館にも
 かんれん てんじ
 関連した展示があるよ

をさがそう！

これはアイヌ語で といい、

日本語では といいます。

これを使って何をするでしょう。



山菜をとる



鳴らす



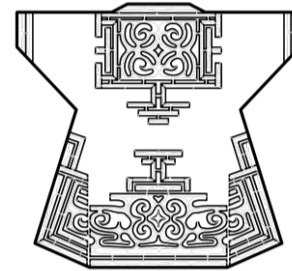
動物をとらえる

材料には、おもに竹や木を使います。

深めよう！

どうやって使うのか、自分でもやってみよう！

こうぼう
イカラ ウシ 工房



こくりつ みんなぞくはくぶつかん
 国立アイヌ民族博物館にも
 かんれん てんじ
 関連した展示があるよ

をさがそう！

これはアイヌ語で といい、

日本語では といいます。

これにはいろいろな
もんよう
 文様がついている
 ものもあります。

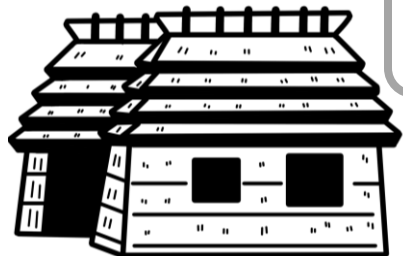
文様を見て、
 かいてみよう！→

材料には、植物のせんいから作る布や動物の皮などを使うこともあります。

深めよう！

これを身に着けているスタッフがいたら近くに行って着物話を聞いてみよう！

でんとうぎ
テエタ カネ アン コタン 伝統的コタン



こくりつ 民族はくぶつかん
国立アイヌ民族博物館にも
かんれん てんじ
関連した展示があるよ

をさがそう！

これはアイヌ語で といい、

日本語では といいます。

これを建てるときに、たくさん使った材料は何でしょう？
2つ選んでね。



土



木



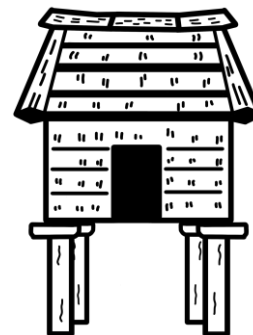
草

身近にあるもののとくちょうを活かして、さまざまな道具など
をつくってきました。

深めよう！

園内にこれを建てるのに使えそうなものがあるのか、
探してみよう！

でんとうぎ
テエタ カネ アン コタン 伝統的コタン



をさがそう！

これはアイヌ語で といい、

日本語では といいます。

この中には、どんなものを入れるのでしょうか？



食べ物



まき
薪



動物

下からネズミが登ってきても中には入れないように、工夫して
います。

深めよう！

ほかにも伝統的コタンにどんなものが建てられているか、
見てみよう！