

ウポポイ
(民族共生象徴空間)
PRキャラクター
利用マニュアル
トウレツポん



◎名前
トウレットポん

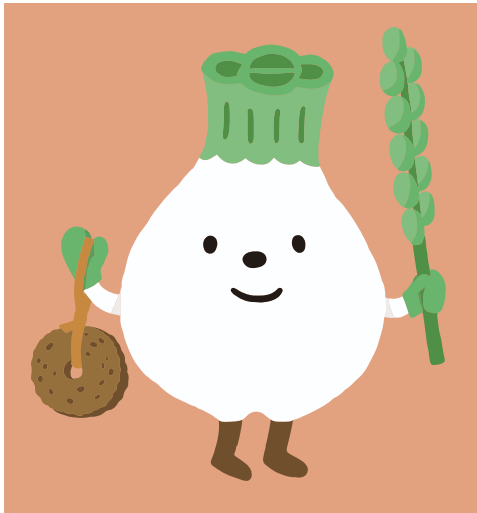
◎「トウレットポん」って？

- トウレブ(オオウバユリ)の年頃の女の子。
- 小さい頃は土の中で育って、年頃になったらイルブ(デンブン)になったり、さらに美味しいお料理に変身。
- 性格はのんびり屋さん。
(成長スピードがゆっくりであることから。最後の年には茎が伸びて種をまく。)
- 右手にはトウレブアカム(オオウバユリの円盤)。トウレブから作る保存食。お腹が空いている人に会ったらプレゼントすることも。
- 左手にはトウレブの茎。とても長い茎で、お散歩の時には杖にもなる。丸いプップ(果実)が茶色になると、シャラシャラと種が飛び出して仲間を増やす。

◎名前の由来

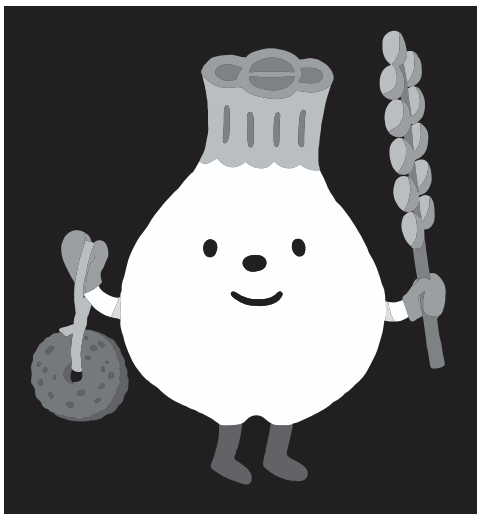
- turep(トウレブ)
アイヌ語で「オオウバユリ」の意。
オオウバユリは北海道、本州の中部以北の林内に自生するユリ科ウバユリ属の多年草。
- po(ポ)
アイヌ語で「小さいもの」というニュアンスを付け加える語。
- ん
キャラクターのイメージを踏まえ、
結びに「ん」を付け加えることで呼びやすく可愛らしい音の響きに。

■カラーの場合(線無し)



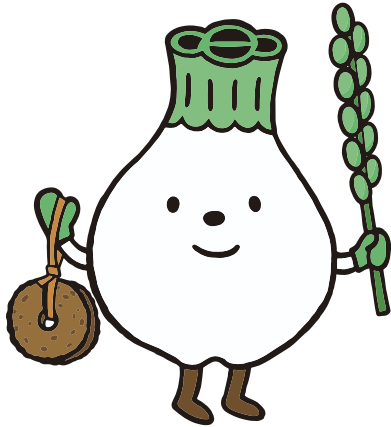
線・目鼻口		K-100%
頭部・プップ		C-50% Y-65%
頭頂・プップの影・手		C-60% Y-75%
手の影		C65% M-5% Y-80% K-15%
頭部(芯/線)・茎		C-75% M-25% Y-100%
腕の影		C-5% M-5% Y-5%
ヒモ		C-20% M-50% Y-90%
トウレットアカムの表面		C-45% M-60% Y-95%
トウレットアカムの側面・粒・足		C-55% M-70% Y-100% K-20%

■単色の場合(線無し)



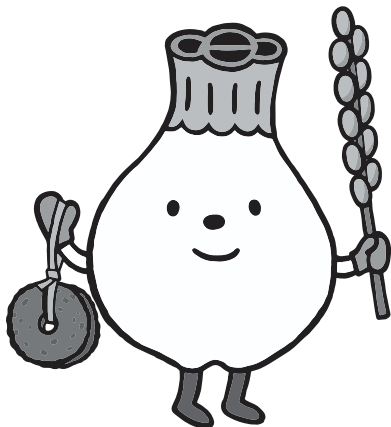
線・目鼻口		K-100%
腕の影		K-15%
頭部・プップ・ヒモ		K-30%
頭頂・プップの影・手		K-45%
茎		K-60%
トウレットアカムの表面		K-65%
トウレットアカムの側面・粒・足		K-75%

■カラーの場合(線有り)



線・目鼻口		K-100%
頭部・プップ		C-50% Y-65%
頭頂・プップの影・手		C-60% Y-75%
手の影		C65% M-5% Y-80% K-15%
頭部(芯/線)・茎		C-75% M-25% Y-100%
ヒモ		C-20% M-50% Y-90%
トウレットアカムの表面		C-45% M-60% Y-95%
トウレットアカムの側面・粒・足		C-55% M-70% Y-100% K-20%

■単色の場合(線有り)

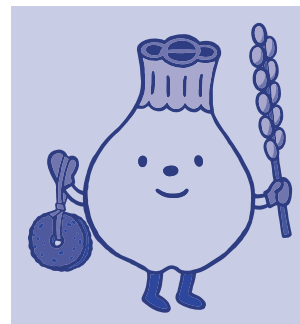


線・目鼻口		K-100%
頭部・プップ・ヒモ		K-30%
頭頂・プップの影・手		K-45%
茎		K-60%
トウレットアカムの表面		K-65%
トウレットアカムの側面・粒・足		K-75%

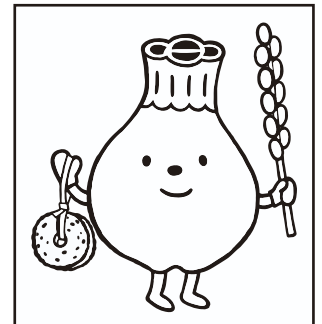
■カラー指定の例外について

下記の場合については、キャラクターのイメージが損なわれないと事務局が判断する場合に限り、例外として、指定した色以外の使用を認める。

- 使用する素材の材質、地色や使用するインク等の条件により指定色の再現が困難である場合(ただし、可能な限り指定色に合わせること。)
- 単色の場合で、スミ以外の色を使用する場合(ただし、指定濃度は可能な限り遵守すること。)
- 単色の場合で、2階調とする場合(ただし、描写する部分は線・目鼻口・トウレットアカムの粒とすること。)



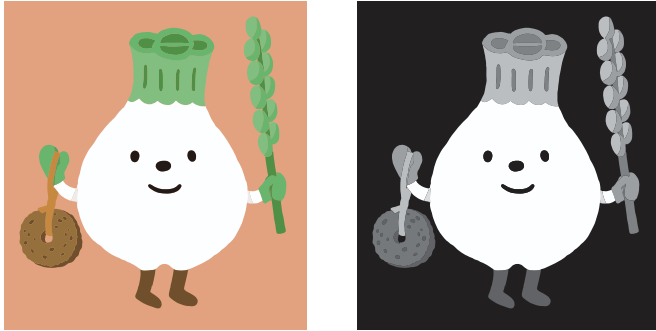
例:水色の素材に青の単色で印刷する場合



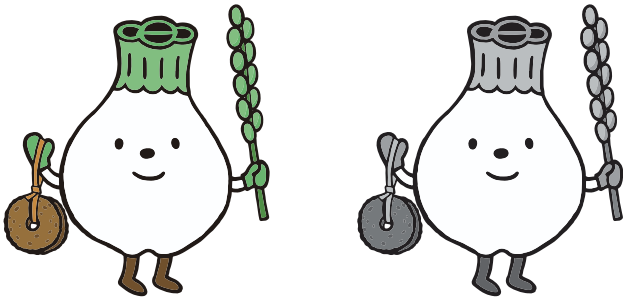
例:2階調とする場合

使用の際は、優先的に下記基本形の「線無し」を推奨します。

■基本形(線無し)

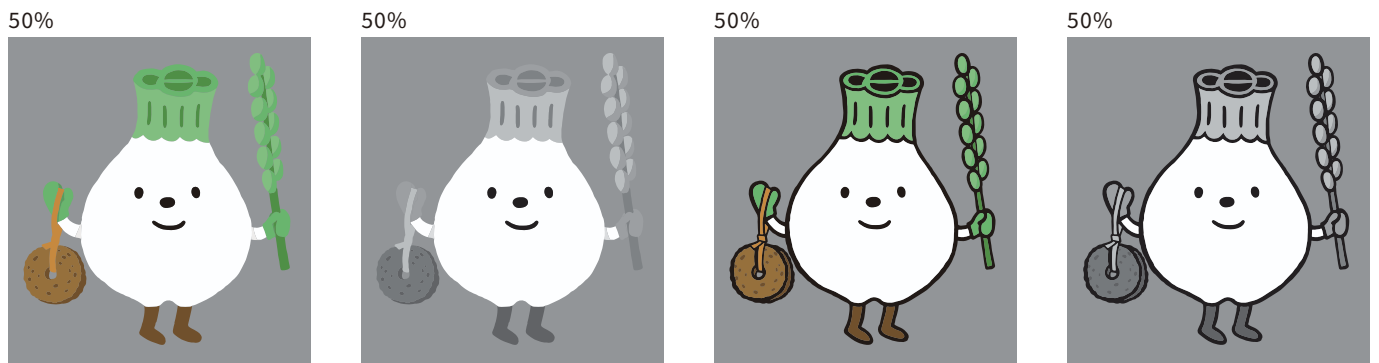


■基本形(線有り)



■背景の濃度

背景濃度とキャラクター色との見分けがつく範囲で使用してください。(写真を背景にした場合を含む)



■最小サイズ

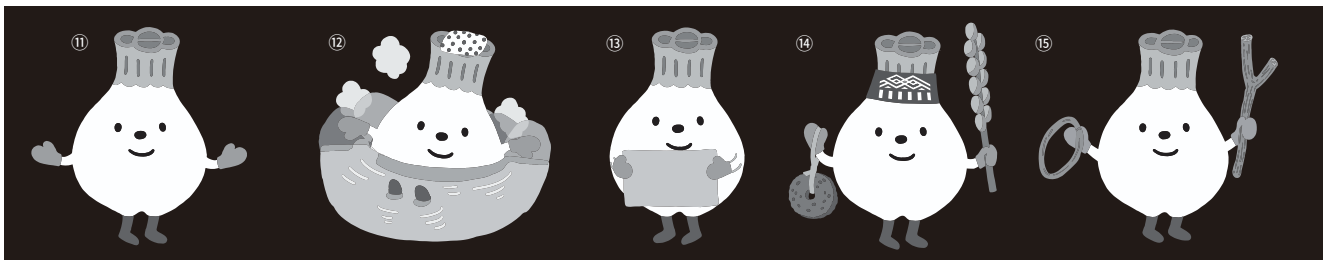
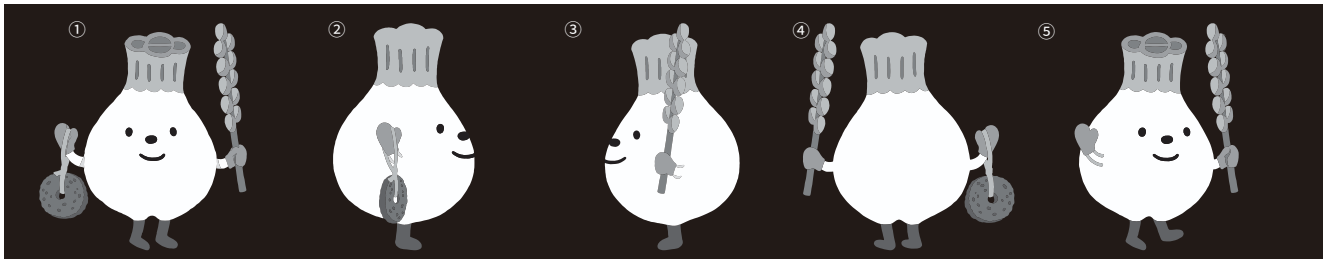
使用の際は、高さが10mm 以下にならないようにしてください。



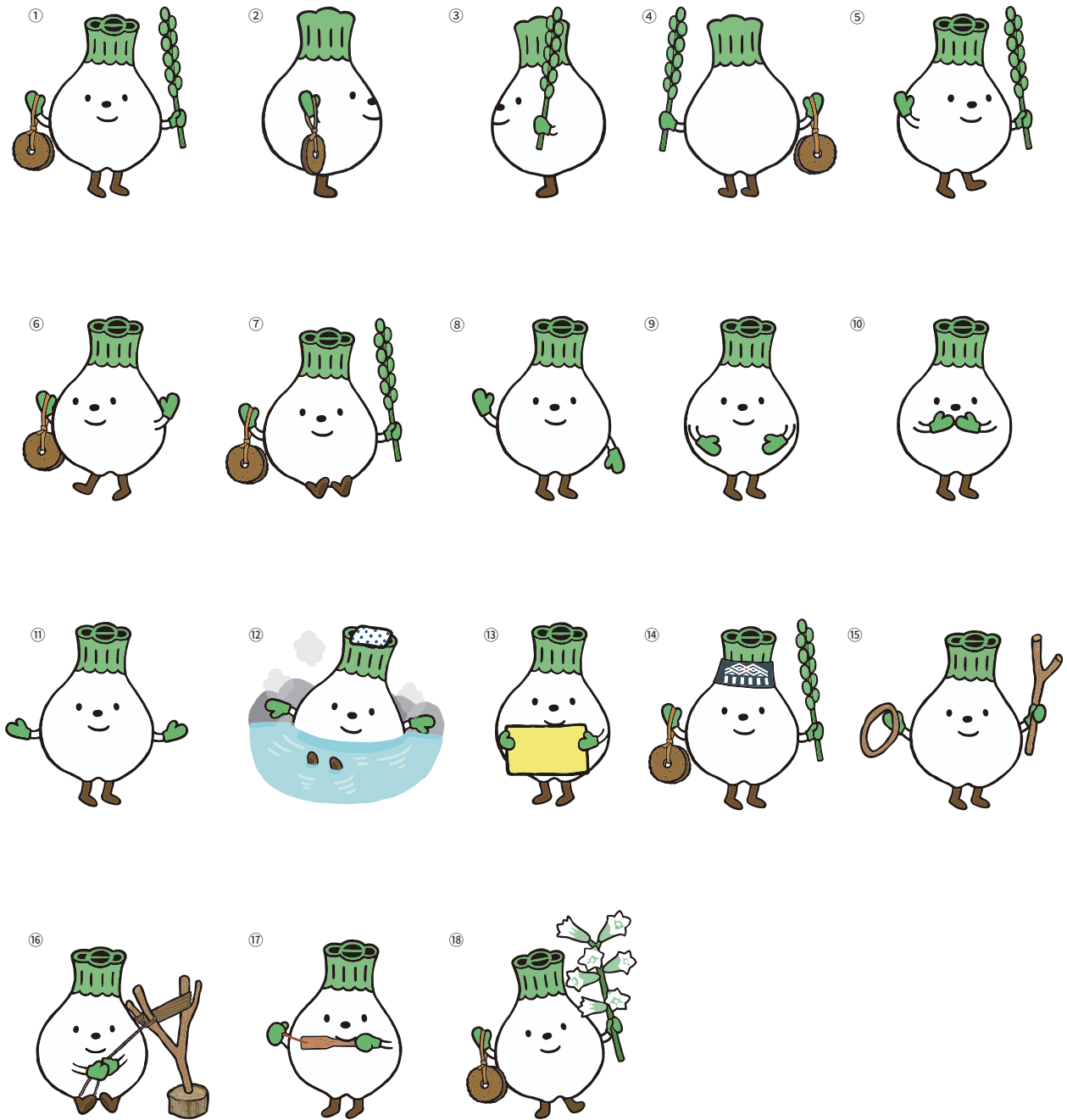
■カラーの場合(線無し)



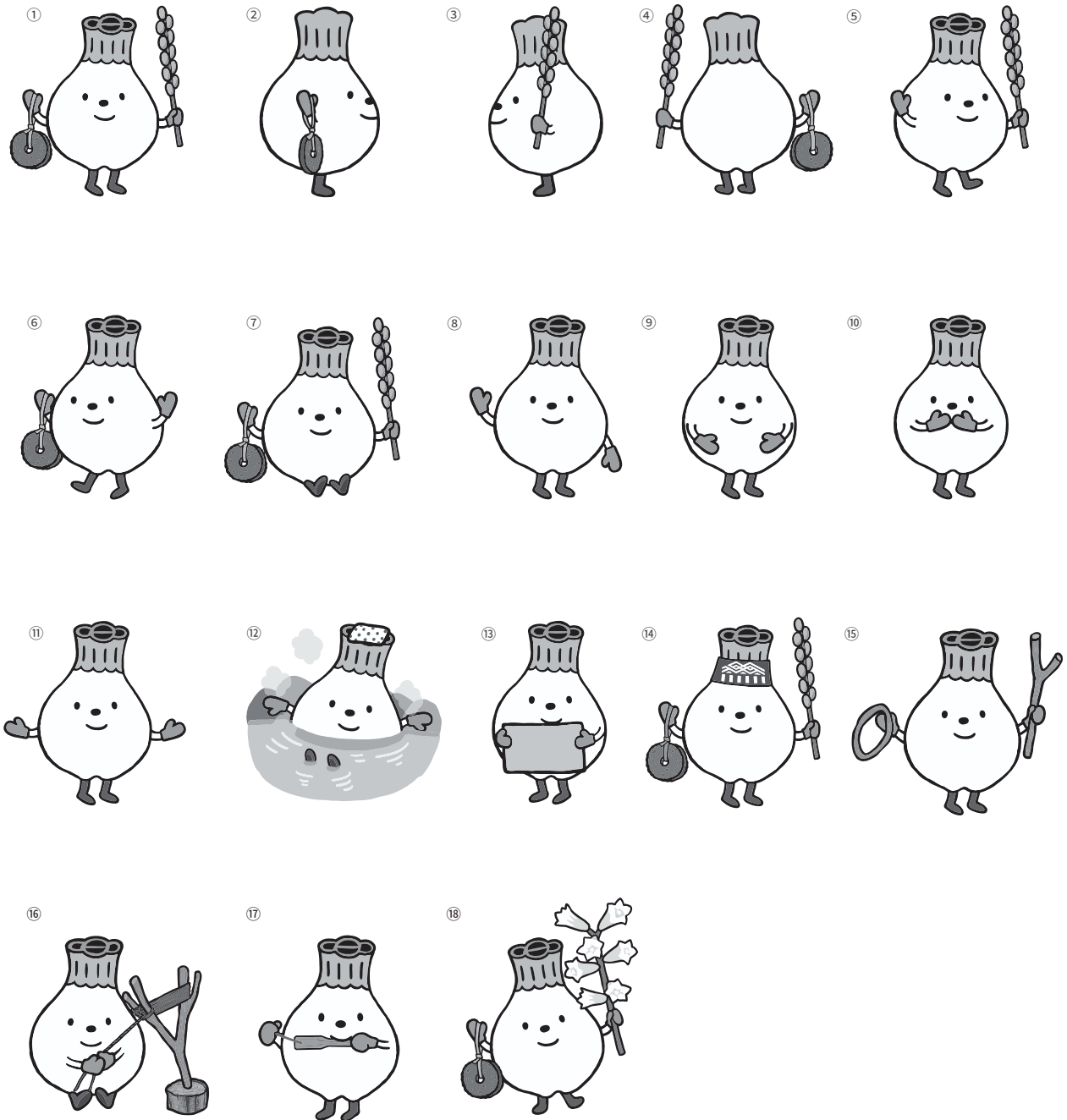
■単色の場合(線無し)



■カラーの場合(線有り)



■単色の場合(線有り)



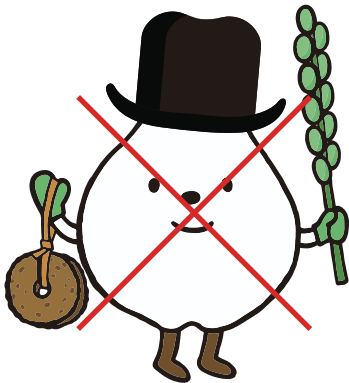
身体と背景の区別が困難な場合



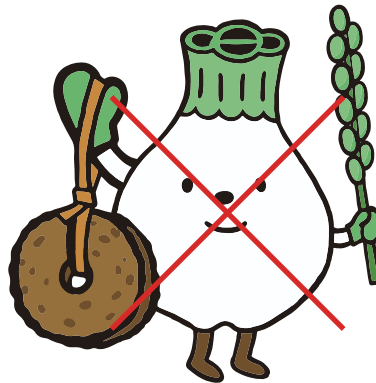
反転させないでください。



他の物を加えないでください。



バランスを変えないでください。



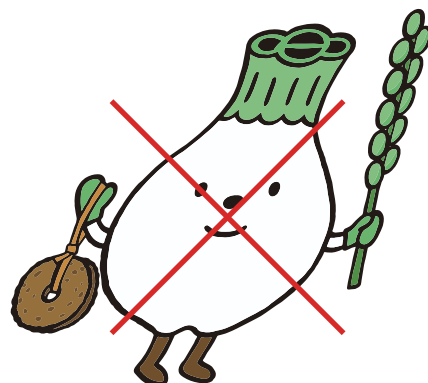
文字などを重ねないでください。



影などを加えないでください。



変形させないでください。



一部を省略しないでください。



■トリミングについて

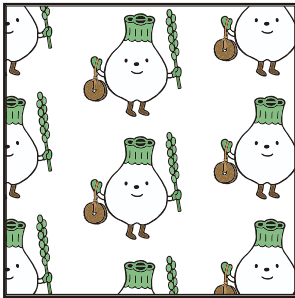
キャラクターの一部を省略して使用することは認められませんが、以下の場合については例外的にトリミングして使用することを認めます。

- ・総柄の端で見切れる場合
- ・使用する素材の形状や表示スペースに合わせてトリミングする場合
- ・枠を設けてトリミングする場合

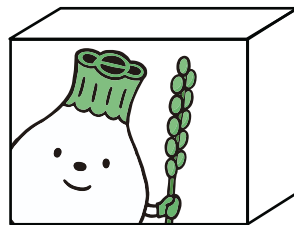
※ただし、総柄の端で見切れる場合を除き、トウレットポんであることが容易には判別できないようなトリミングは認められません。

(使用例)

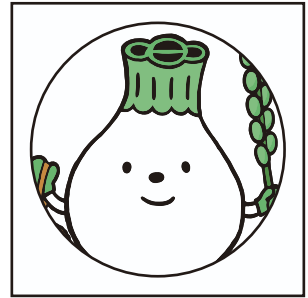
※総柄の例



※トリミングの例



※枠ありの例



■吹き出しについて

吹き出しを使用する場合には、以下の注意事項を守って使用してください。

(注意事項)

- ・吹き出しの位置はキャラクターに被らないようにしてください。
- ・特定の商品、企業、団体等を推奨するような発言はしないでください。
- ・キャラクターコンセプトに合わない発言はしないでください。
- ・発言の語尾は「ぽん」、または「～だよ」など堅苦しくない言葉としてください。
- ・自分の呼び方は「トウレットポん」です。(「わたし」などは使用しないでください。)

