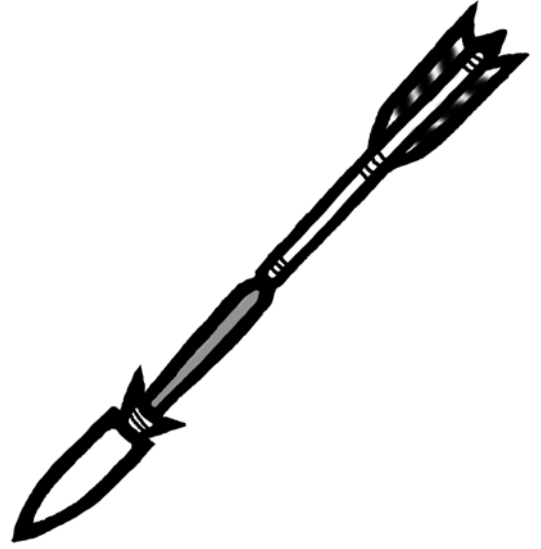


あふと



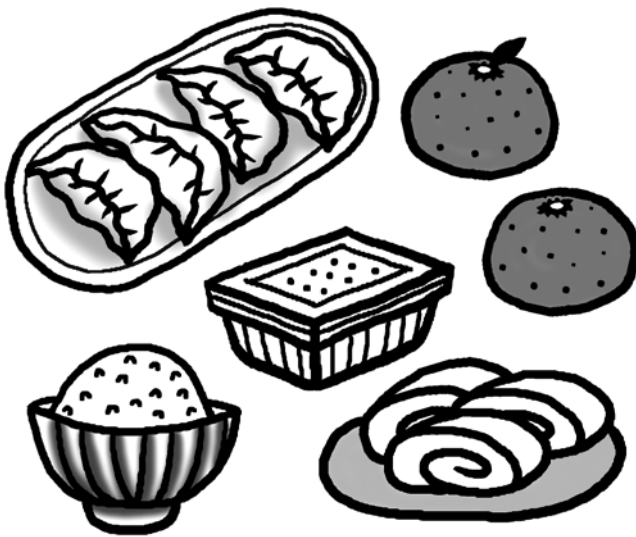
apto

あい



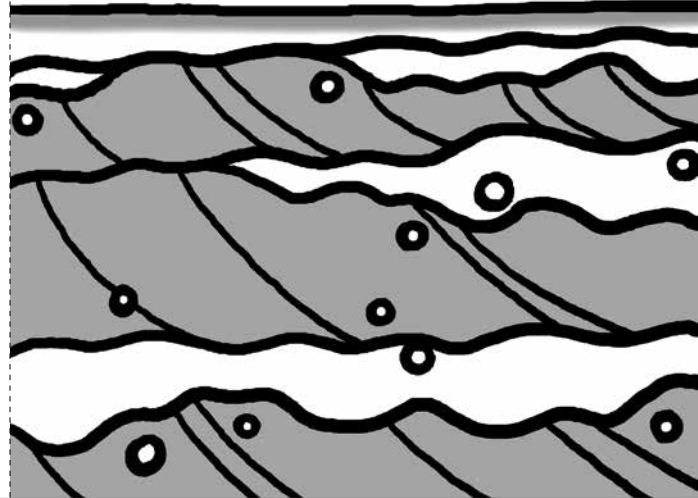
ay

あえふ



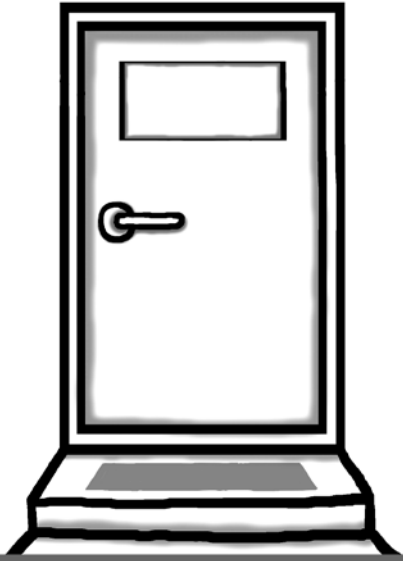
aep

あとうい



atuy

あ ば



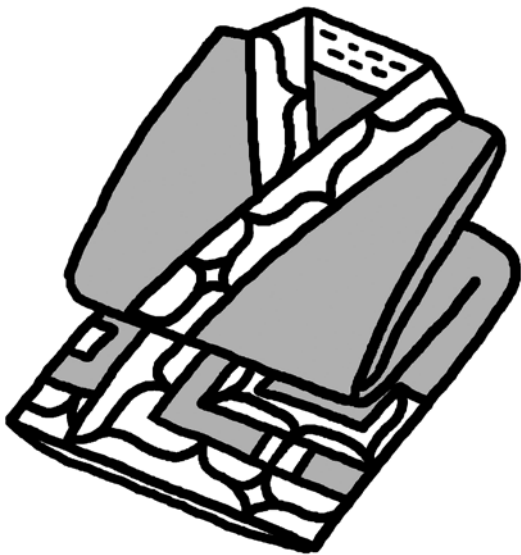
apa

あ ペ



ape

あ み あみ



amip

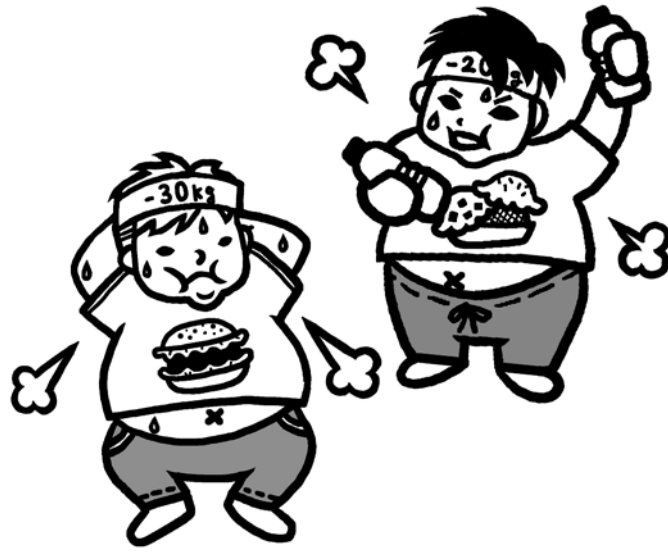
あ や い



ayay

ありきくぱ

ありきき

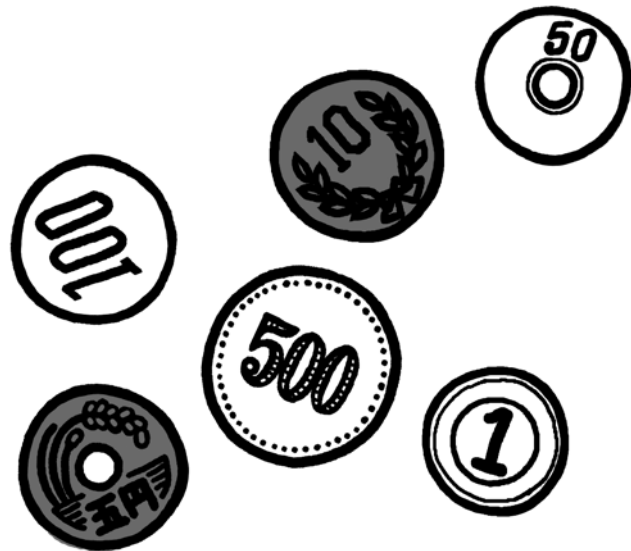


arikikpa

arikiki

あ ん

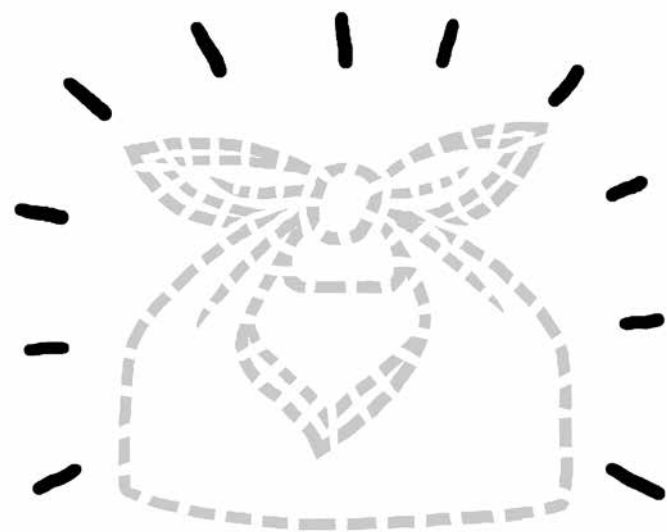
い こ ろ



an

ikor

いさむ



isam

いてっけ



itekke

いぬる



imeru

いるしか



iruska

うく



uk

ういな



uyna

うせい



usey

うとうる



utur

えとうたんね



etutanne

えとうん



etun

えとこ



etoko

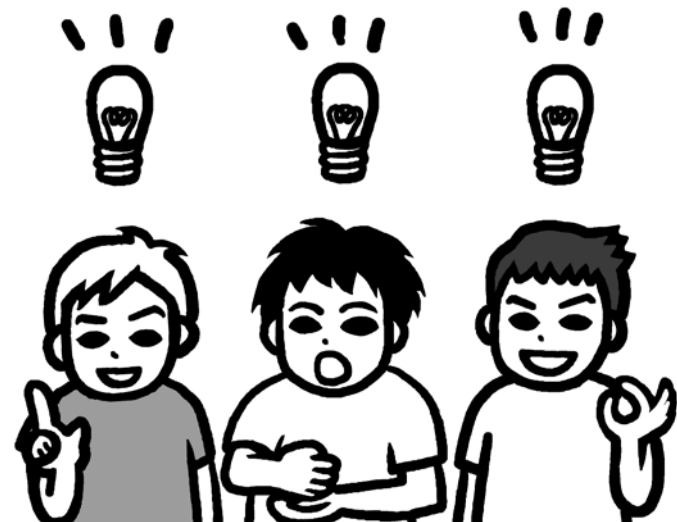
えらまん/えらむあん



eraman/eramuan

えらむおかい

えん/おれん



eramukay

en/or en

えんか

おしけ



enka

oske

おしま

おしまけ

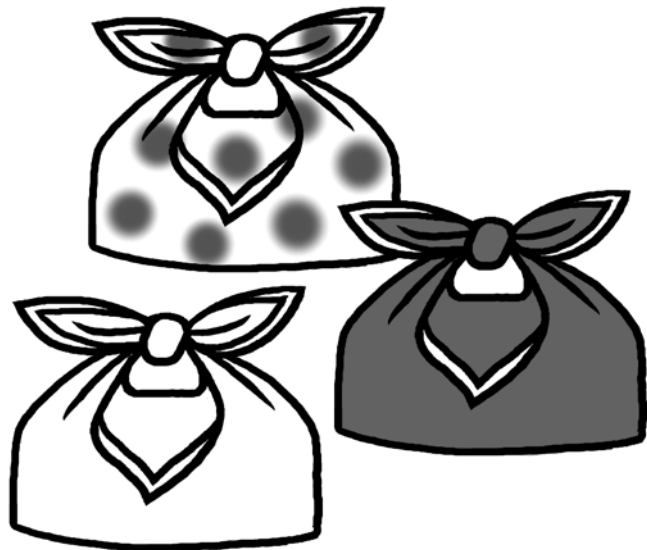


osma

osmake

おいら

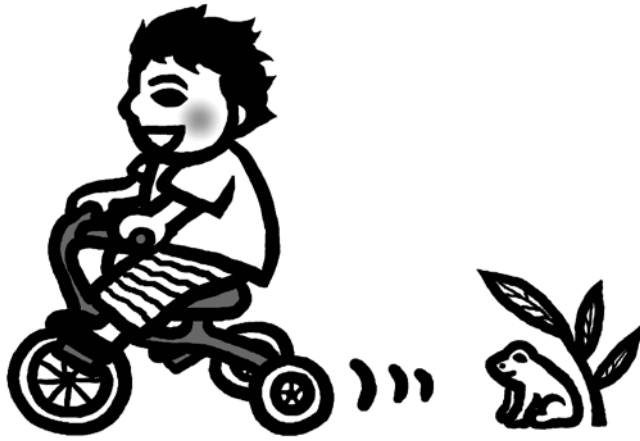
おかい



oyra

okay

おかけ



okake

おするば



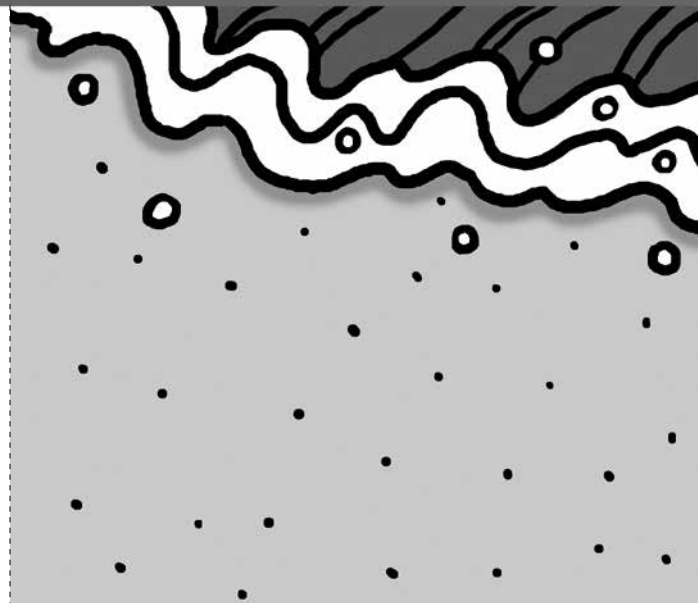
osurpa

おすら



osura

おた



ota

おまれ

か

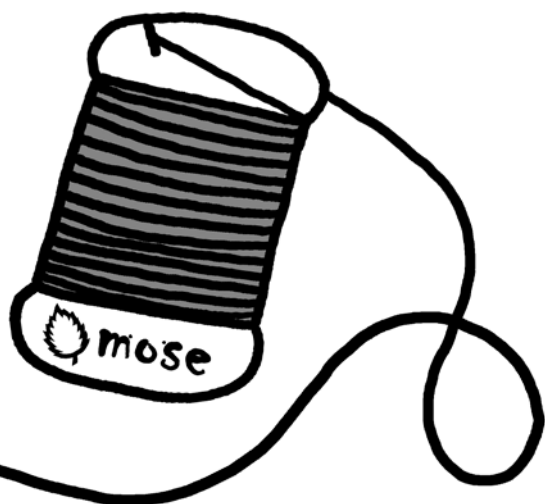


omare

ka

か

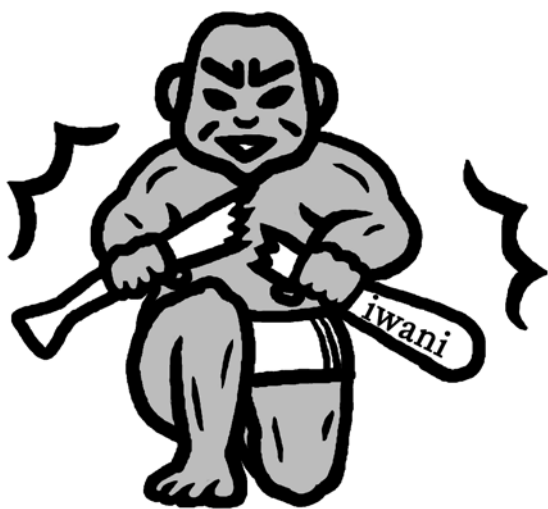
か い



ka

kap

かいえ



かんと



kaye

きな



kanto

くす



kina

kusu

けうとうむ



ころか

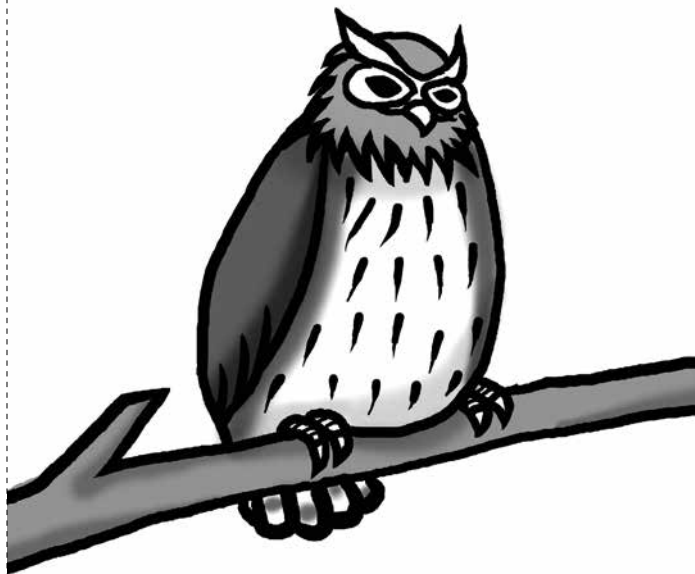


kewtum

korka

こたん

こたんころかむい



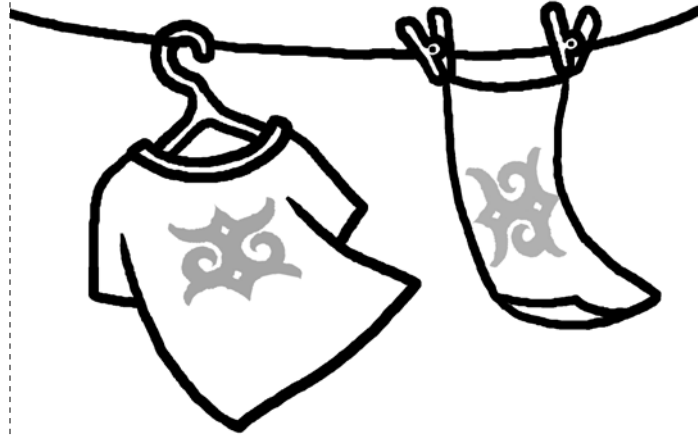
kotan

kotankorkamuy

こっちゃんけ



さっけ

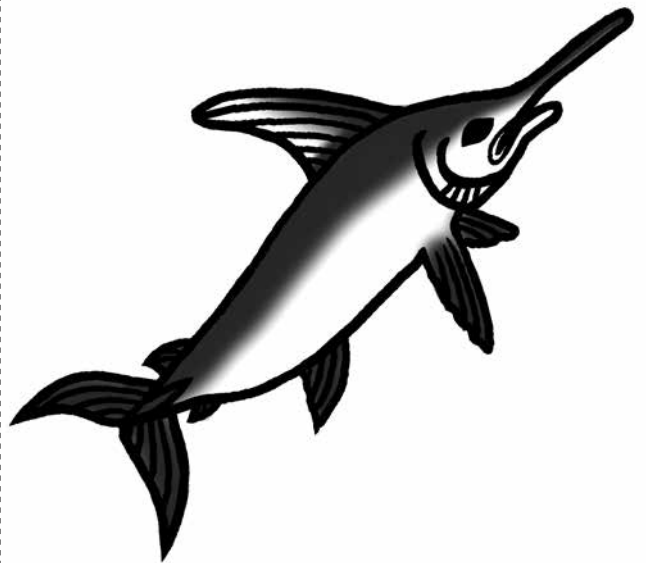


kotcake

satke

さまけ

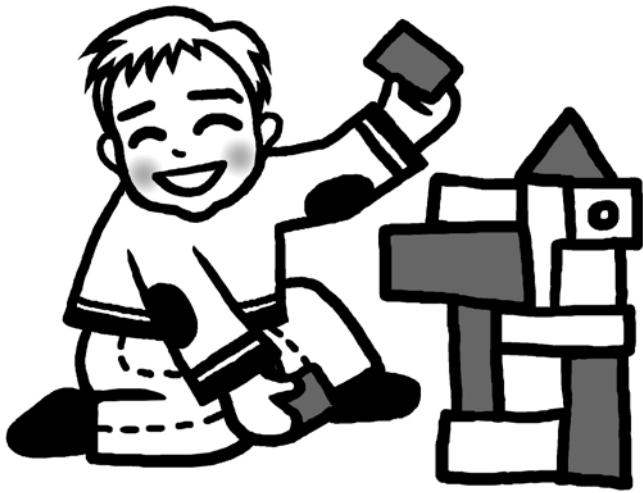
しりか<sub>い</sub>び



samake

sirkap

しのっ



sinot

す



su

しんき



sinki

すむ



sum

すいえ



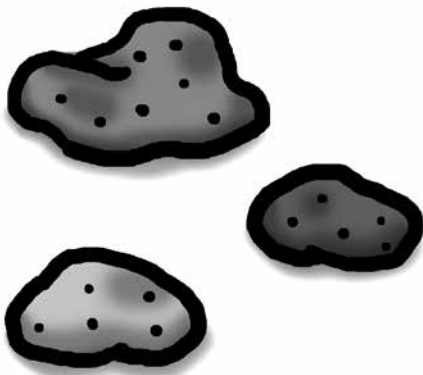
suye

すいぱ



suypa

すま



suma

せい



sey

そも

た/おった



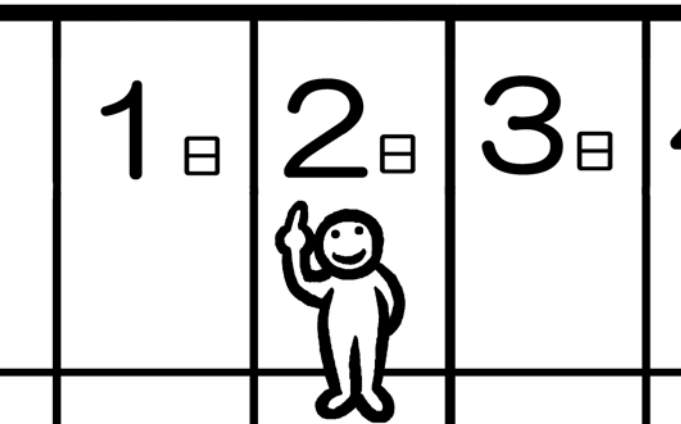
somo

ta/or ta

たんと

ち い

4月



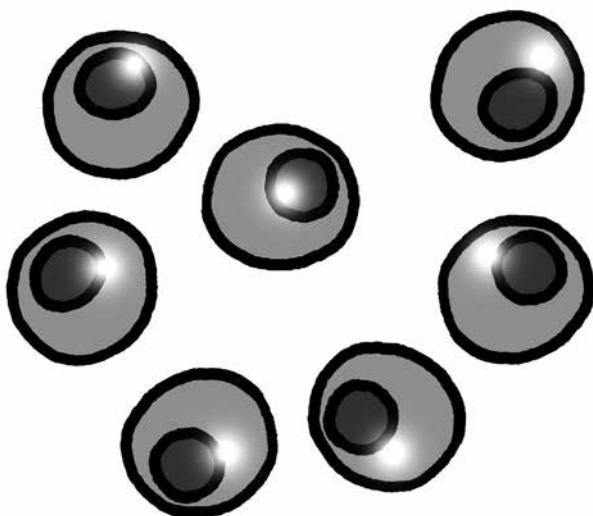
tanto

cip

ちくに/に



ちぽろ



cikuni/ni

ちよろぽく



cipor

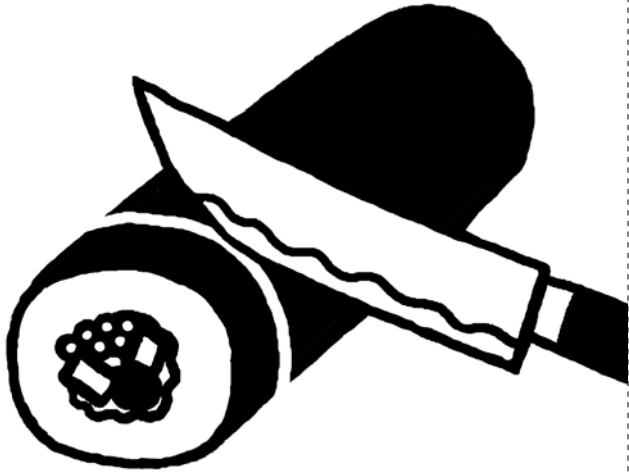
と い



corpok

toy

とういえ



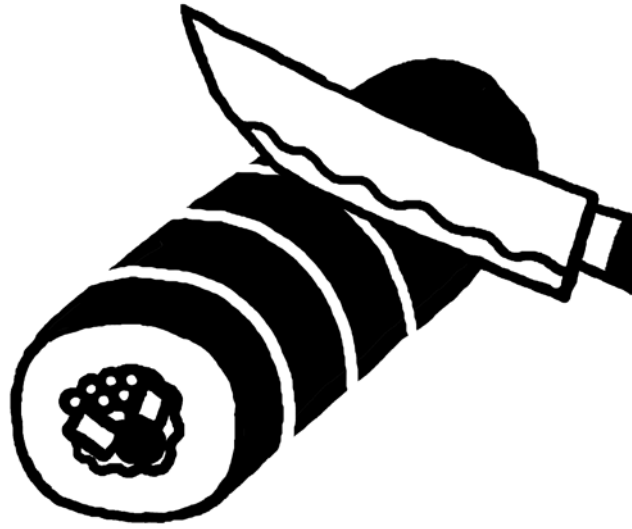
tuye

にかおいふ



nikaop

とういぱ



tuypa

にさつた

4月

1日

2日

3日

4日



nisatta

ぬ

ぬちゃくてく



nu

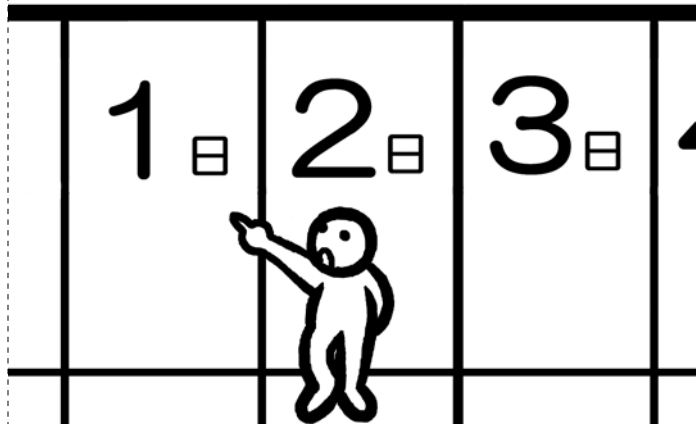
nucaktek

ぬ ペ

ぬまん



4月



nupe

numan

の や



noya

ぱ



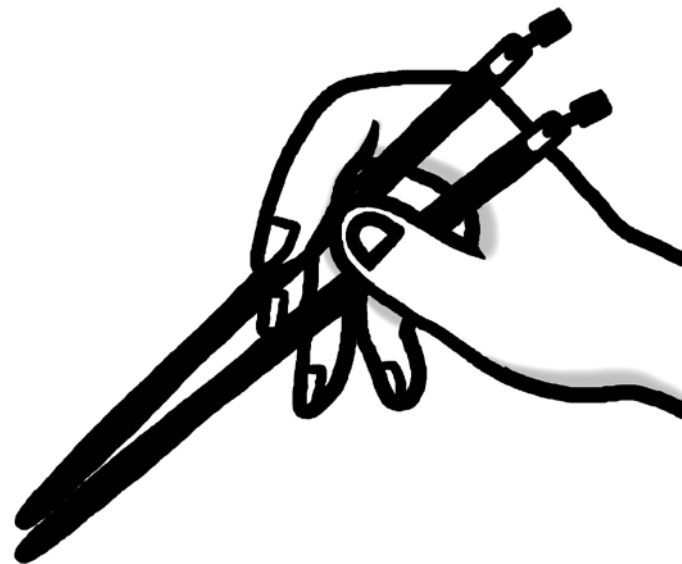
pa

は む



ham

ぱすい



pasuy

ぱよか



payoka

はっ



hat

いならば



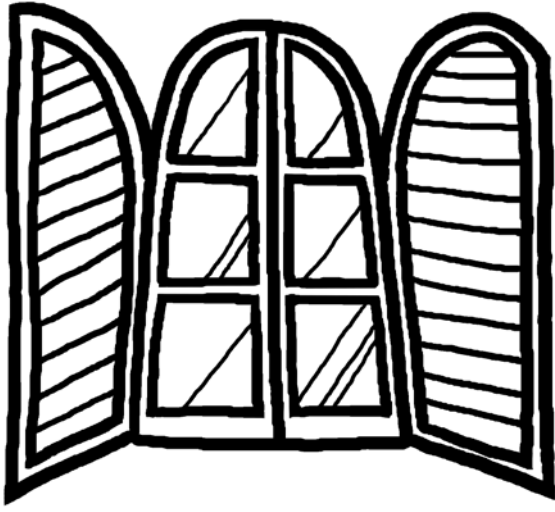
hunarpa

いなら



hunara

いさから



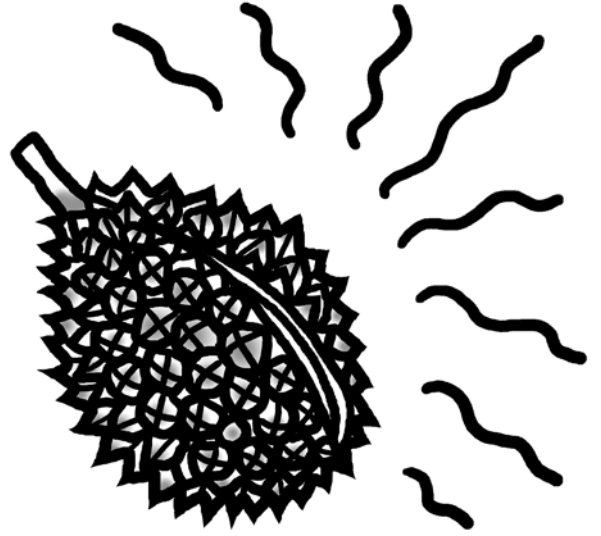
puyar

へかち



hekaci

い ら



hura

ぺっ



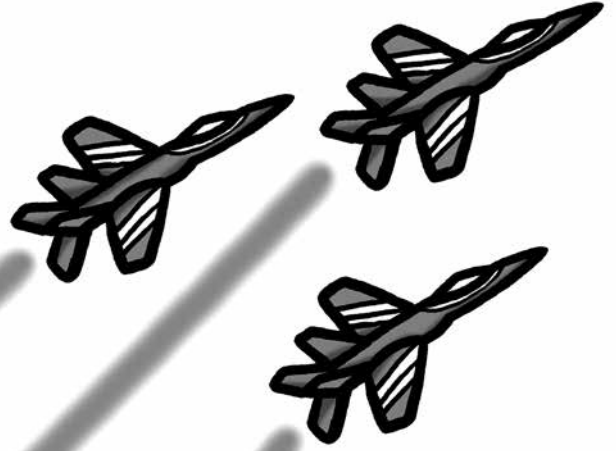
pet

ほぷに



hopuni

ほぷんぱ



hopunpa

ほゆっぱ



hoyuppa

ほゆぷ



hoyupu

ま



ma

まっかち



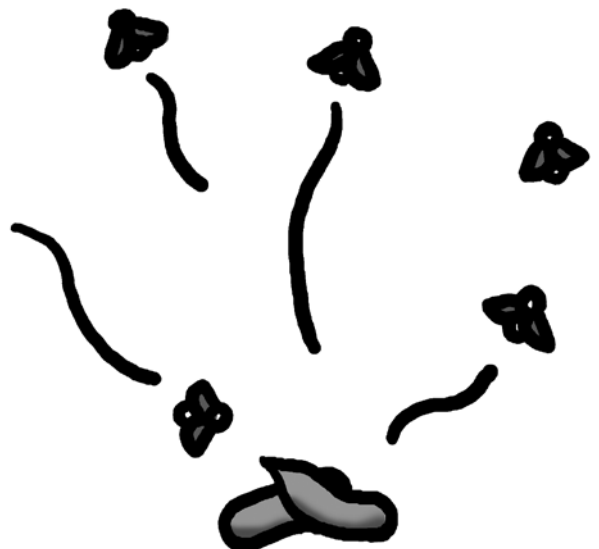
matkaci

みな



mina

もし

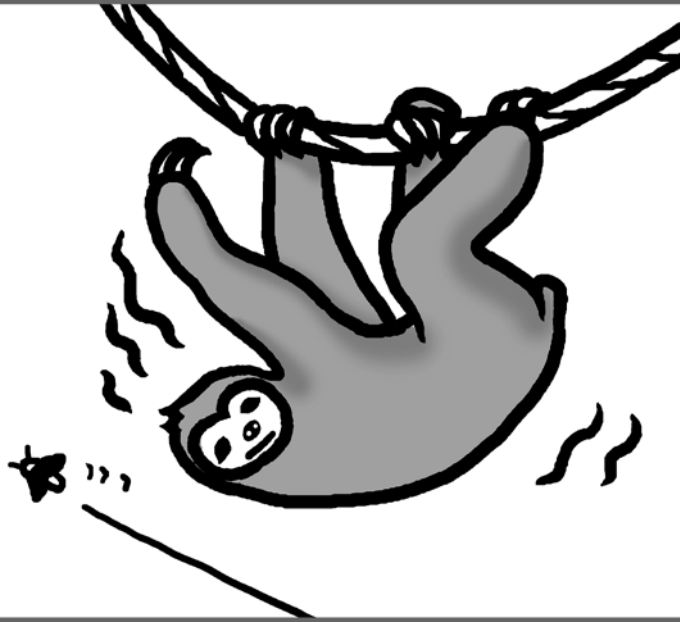


mos

もいもいけ



もいね

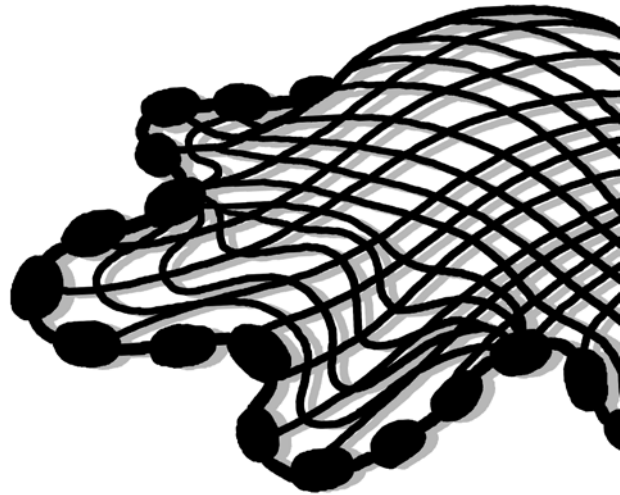


moy moy ke

moy re

もゆく

や



moy uk

ya

やくん



yakun

ら い

やっか



yakka

ら い



rap



ray

る



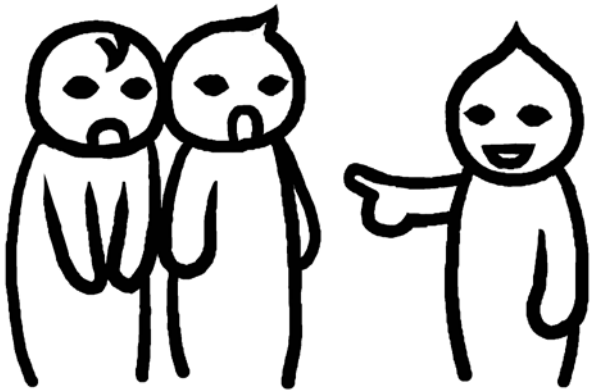
ru

わ



wa

えち



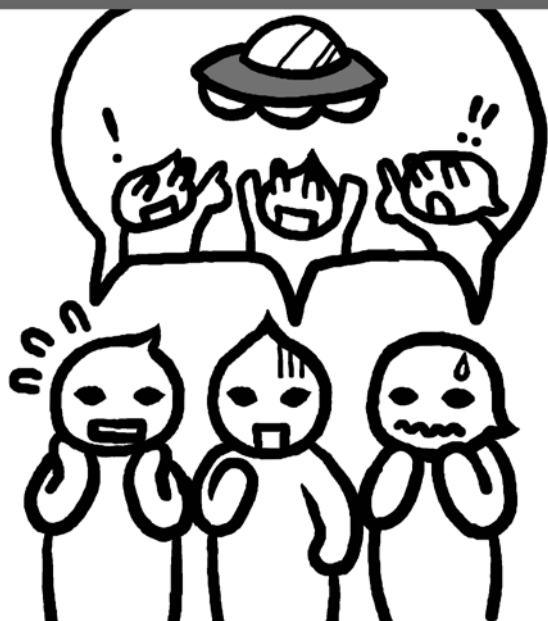
eci =

えん



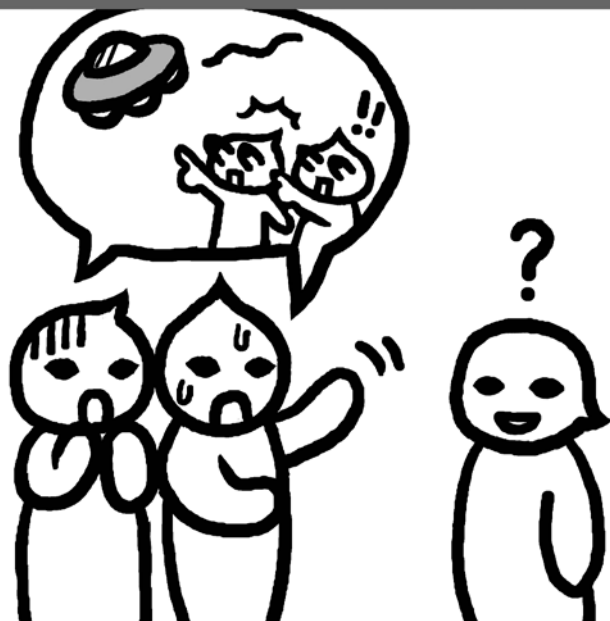
en =

あぬから



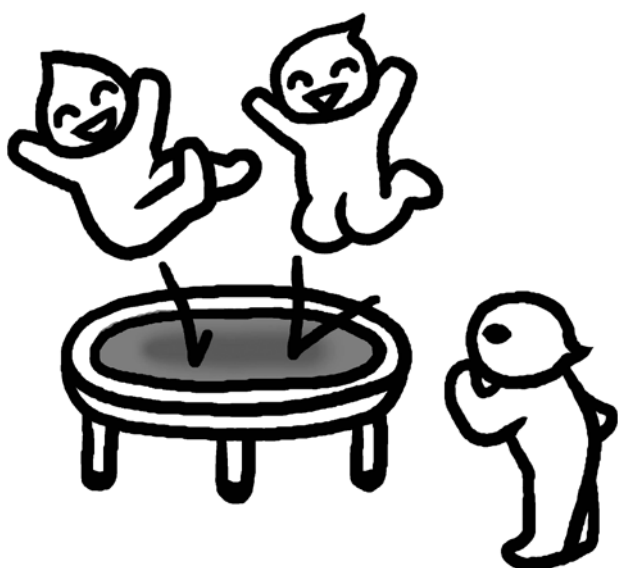
a=nukar

ちぬから



ci=nukar

てれけあし



terke=as

てれけあん



terke=an