

遊客服務



綜合詢問處

- ◆ 支援多國語言 (園內標誌、語音導覽機器等)
- ◆ 無障礙空間 ◆ 免費Wi-Fi
- ◆ 寄物櫃 ◆ 嬰兒車 ◆ 輪椅
- ◆ 祈禱室

餐飲服務及伴手禮等 (支援非現金支付)

入口棟餐廳、美食區

備有能在露台座位盡享大自然的咖啡廳，以及可一邊眺望Poroto湖的景色，一邊隨性享用餐點的餐飲空間。



入口棟商店 niepuy

除了有賣UPOPOY原創商品、愛努的工藝品、北海道伴手禮之外，輕食和日用品也一應俱全。

◆營業時間 9:00~閉園時間



國立愛努民族博物館商店

愛努民工藝品、博物館原創商品及書籍等應有盡有，還能一邊眺望Poroto湖，一邊享用咖啡。

◆營業時間 9:00~閉園時間



開園日、營業時間

營業時間 9:00~17:00 (依時期而有所變動)

公休日 週一

※若週一逢國定假日或其他假日，則順延至翌日以後的平日開園
 ※有臨時開園日及公休日

門票 (含稅)

	一般	團體(20人以上)
成人	1,200日圓	960日圓
高中生	600日圓	480日圓
國中生以下	免費	免費

※博物館及公園的共通門票 (博物館特展及部分體驗節目除外)
 ※身心障礙的遊客及1名同行的照護人員可免費入場。
 入場之際，請出示身心障礙者手冊等證明文件。

洽詢

公益財團法人 愛努民族文化財團

〒059-0902 北海道白老郡白老町若草町2丁目3-2

電話: 0144-82-3914 FAX: 0144-82-3685

閉園時請利用下列網站的洽詢表格

<https://ainu-upopoy.jp/tw/inquiry/faq/>

來園時
請瀏覽UPOPOY官網

UPOPOY 搜尋

<https://ainu-upopoy.jp/tw/>



提供UPOPOY園內虛擬實境體驗



虛擬實境
UPOPOY

虛擬實境
國立愛努民族
博物館



NATIONAL AINU MUSEUM and PARK

札幌

新千歲機場



北海道白老町

HOKKAIDO SHIRAOI

國立民族共生公園

國立愛努民族博物館

慰靈設施

UPOPOY (民族共生象徵空間)

uaynukor kotan

uaynukor 是愛努語「互相尊重 (共生)」的意思。

何謂UPOPOY (民族共生象徵空間)



復興並發展日本寶貴卻處於存亡危機之中的愛努文化的據點設施。

關於暱稱「UPOPOY」：「UPOPOY」在愛努語中是指「大家一起唱歌」的意思。

an=ukokor aynu ikor oma kenru
國立愛努民族博物館

日本首間以原住民族愛努為主題的國立博物館。

P03、P04

an=ukokor uaynukor mintar
國立民族共生公園

由體驗交流大廳、體驗學習館、傳統的kotan、工房等設施所構成的體驗型野外博物館。

P05、P06

您可在UPOPOY (民族共生象徵空間) 做的事

您可在豐饒的大自然環繞的Poroto湖畔，參加各式各樣的園內節目、參觀國立愛努民族博物館的展示等，接觸愛努文化多采多姿的魅力。

Point 1 接觸

透過體驗活動，接觸傳統藝能、飲食、工藝等愛努文化。

Point 2 感受

經由眼睛、耳朵、心靈，感受語言和信仰等具有獨特性的愛努文化。

Point 3 思考

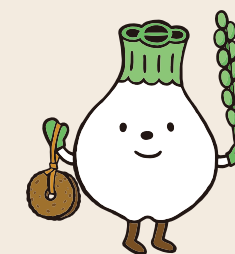
從多方面學習與愛努有關的歷史與文化等，當作思考「共生」的起點。

關於愛努語標記

園內的第一語言是愛努語。因此，各式各樣的園內設施標示會使用日文片假名及羅馬拼音來標記愛努語。



在過去被發掘、收集並保管於日本各地大學等的愛努民族遺骨和陪葬品中，無法立即歸還的部分現集中存放在UPOPOY。慰靈設施使愛努民族得以莊嚴祭奠，並在完成對愛努民族返還遺骨和陪葬品等以前，妥善保管之。慰靈設施座落於Poroto湖東側面向太平洋的高地上，設有遺骨等的保管處、慰靈儀式設施以及象徵慰靈設施的紀念碑。



UPOPOY吉祥物
Tureppon

turep 愛努語，意指「大姥百合」。
po 愛努語，用來添加「小東西」含義的字。

關於大姥百合

在北海道及本州中部以北的樹林內自生的百合科大百合屬多年生植物。對愛努民族來說，大姥百合是與鹿和鮭魚等同樣珍貴的食糧，可攝取澱粉，亦可當成存糧囤積。



日本首間以原住民族愛努為主題的國立博物館

an=ukokor aynu ikor oma kenru

國立愛努民族博物館



博物館理念

為了尊重原住民族愛努的尊嚴，促進日本國內外正確地認知、理解愛努民族的歷史、文化，同時對新愛努文化的創造及發展帶來貢獻而設立。



Tureppon



我們的語言 itak

透過語音和影像，以口傳文學為首，就愛努語的結構、源自愛努語的地名等進行介紹。



6大主題展示

以「我們」愛努民族的觀點，介紹存在於現代的多元愛努文化

- itak** 我們的語言
- inomi** 我們的信仰
- urespa** 我們的生活
- upaskuma** 我們的歷史
- nepki** 我們的謀生方法
- ukoapkas** 我們的交流

我們的交流 ukoapkas

透過交易物品，追溯愛努民族與各種文化和民族進行的交流，同時說明延續至今的民族共生應有的樣貌。



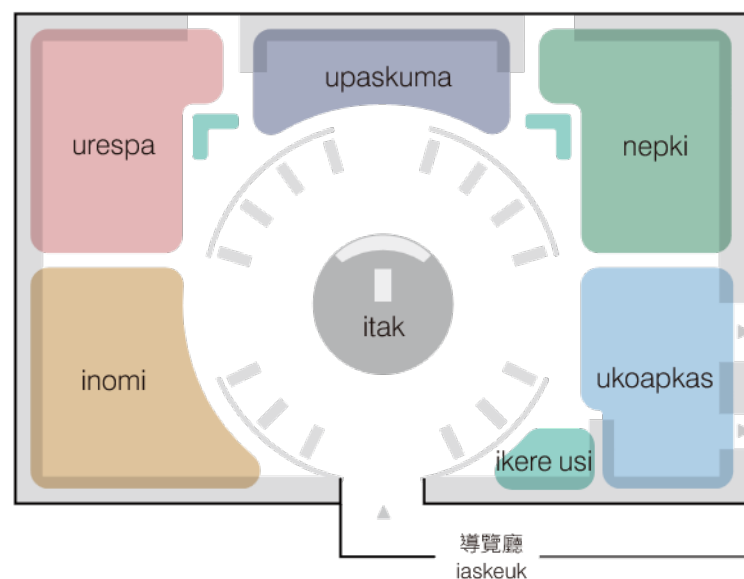
圖書室

以介紹愛努文化和歷史的書籍為中心，備有專業學術書籍和繪本、圖鑑等。



我們的信仰 inomi

介紹愛努信仰的中心kamuy的思想、自然觀、生死觀等。



我們的謀生方法 nepki

除了傳統的生計活動之外，亦介紹了在現代社會生活的愛努民族從事的各種工作。



探索展區 tempatempa ikere usi



透過立體透視圖、模型、tamasay (項鍊) 和動物的立體拼圖，大人和小孩都能接觸愛努文化的區域。

※「tempatempa」是意指「摸摸看」的愛努語。

影視區

設有96個座位，以大螢幕影像，透過各種主題，簡明易懂地介紹愛努文化。



館內及展廳的解說看板和標示皆以愛努語為第一語言，最先顯示。亦可透過語音導覽機和App來聆聽愛努語解說。

館內的解說看板和標示、語音導覽支援多種語言。(最多8種/愛努語、日文、英文、中文[繁體、簡體]、韓文、泰文、俄文)

我們的生活 urespa

介紹衣食住、愛努民族的一生、音樂和舞蹈等愛努文化的特色和地域差異。



我們的歷史 upaskuma

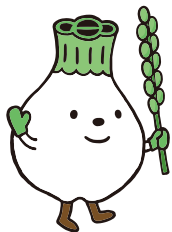
透過影像，用簡單易懂的方式介紹延續至現代的愛努歷史的發展及連結。





體驗型野外博物館

an=ukokor uaynuکور mintar 國立民族共生公園

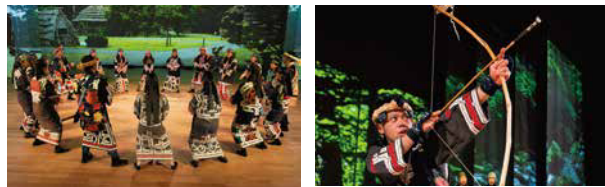


TureppoN

國立民族共生公園是可透過愛努古式舞蹈等表演和多種多樣的節目，來學習愛努文化的野外博物館。

uekari cise 體驗交流大廳

表演登錄為聯合國教科文組織非物質無形文化遺產的「愛努古式舞蹈」和口傳文學yukar (英雄敘事詩) 等愛努傳統藝能。



yayhanokkar cise 體驗學習館

除了烹飪和實際品嚐體驗之外，亦會舉辦為教育旅行等設計的體驗活動。



teeta kane an kotan 傳統的kotan

重現愛努民族過去的cise (房屋)，能感受、體驗愛努生活空間的區域。除了觀摩室內，還有解說愛努的生活和文化的節目等活動。



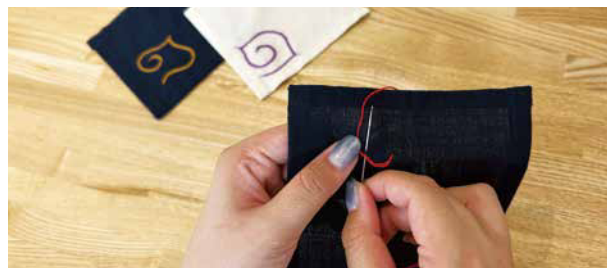
hoski an cise、uwerankarap mintar 入口棟、歡迎廣場

有提供使用當地食材的愛努傳統料理和輕食、原創甜點等，可輕鬆享用餐點和飲料的餐飲設施。商店則備有原創商品等最適合當自己的來館紀念和送給親友的伴手禮。



ikar usi 工房

除了有工作人員實際展演，能近距離觀摩長年傳承下來的技藝之外，還能體驗木雕、刺繡、樂器演奏。



UPOPOY提供節目示例

UPOPOY為了向各位遊客廣泛傳達愛努民族的文化和愛努民族的世界觀、自然觀、信仰等，準備了各式各樣的節目。遊客可透過觀摩、參加節目，來欣賞愛努文化。

詳情請見節目時間表或UPOPOY官網。

※有部分收費節目

文化解說節目



●傳統的kotan

解說kotan的生活情況，同時可體驗歌曲、舞蹈等傳承下來的愛努文化。

愛努語學習節目



●傳統的kotan

介紹愛努語的發音和音調，以及在日常生活也能使用的愛努語。亦備有小禮物送給參加的遊客。

口傳文學實際演出



●傳統的kotan

一邊圍著圍爐裏，一邊實際展演日常生活中傳述的故事、抒情歌等。

家庭節目



●傳統的kotan

透過連環畫劇，以有趣且淺顯易懂的方式介紹kamuy和愛努民族的關係、過去的生活和現在的生活。



在豐饒大自然環抱下，充滿愛努文化氣息的休憩場所。
可以透過多樣的節目感受、體驗在大自然中培育的愛努文化。

傳統藝能表演

- ◆地點／體驗交流大廳
- ◆所需時間／20分鐘左右
- ◆實施日／每天
- ◆免費（包含在門票內）

以在日本指定為重要無形民俗文化財的「愛努古式舞蹈」及mukkuri演奏為首，帶來亦登錄為聯合國教科文組織無形文化遺產的愛努傳統藝能表演。

飲食體驗



●體驗學習館

可體驗使用四季不同食材的愛努料理。

製作觀摩



●工房

實際展演和展示愛努工藝的各種技法。遊客可以觀賞製作過程，同時享受與製作者談話的樂趣。

樂器演奏體驗

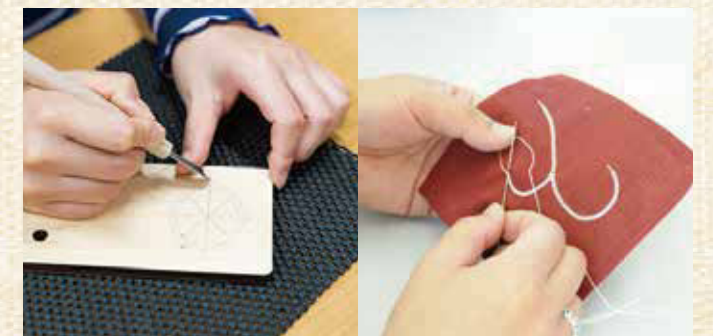


●工房

可學習mukkuri（口琴）、tonkori（弦樂器）的演奏方法。

木雕體驗

刺繡體驗



●工房

可體驗製作木雕和刺繡作品。

何謂愛努

「愛努 (aynu)」是愛努語的「人類」。

愛努民族擁有自己獨特的語言、文化、歷史，在2019年施行的「推動旨在實現愛努民族之尊嚴被尊重的社會政策實施相關法案」中，愛努民族首度在法律上被明訂為原住民族。

過去曾住在本州北部、北海道、庫頁島、千島列島，以狩獵、漁撈、採集、農耕，以及與周邊的民族交易為謀生方法，在各地形成名為kotan的社區，於此生活。

衣服和道具、祭典用具中美麗的愛努圖騰、以yukar為代表的口傳文學，以及與支撐人類生活的自然等kamuy（神靈）的關係而生的尊敬、感謝、時而威嚇的kamuy nomi（獻給神靈的祈禱）、與諸神一起享受歌舞等的世界觀，就是愛努民族存在的本質，表現了日本的多樣性。

愛努語

從單字和文法的層面來看，愛努語與周圍地區的語言不同，是愛努民族獨自的語言。

愛努語之中，較為人們熟悉的單字有「札幌」等源自愛努語的地名。

以北海道為首，在庫頁島、千島及東北地方，都有源自愛努語的地名。

舉例來說，登別的「別」就是源自愛努語的「pet」（川）。另外，稚內的「內」則是源自意指「小河」的愛努語「nay」。由此可知，愛努民族從以前就曾在這些地方生活。

此外，從愛努語變成日文固定下來的單字有「柳葉魚」和在海中生活的動物「海獺」、棲息於寒冷地帶的動物「麋鹿」等。

UPOPOY設立原委

2007.09 聯合國大會通過了原住民族相關政策應有樣態的一般國際指標《聯合國原住民族權利宣言》。

2008.06 在國會上，全場一致通過「要求將愛努民族認定為原住民族之決議」。本決議讓政府在同年7月成立了「關於愛努政策應有樣態的有識者懇談會」，並提交了報告書。

2009.07 政府收到有識者懇談會對報告書的建言，在同年12月設立了「愛努政策推進會議」，當作將愛努民族的意見反映至政策推進等的協議場所。此推進會議下設有作業部會，針對將實踐愛努政策的關鍵「民族共生象徵空間」具體化等事宜進行研討，政府也因此而推動施策準備。

2014.06 國會決議促進愛努文化之復興等的「民族共生象徵空間」的整建及管理營運相關基本方針，決定在白老町Poroto湖畔周邊地區建設「民族共生象徵空間」。

2019.05 「推動旨在實現愛努民族之尊嚴被尊重的社會政策實施相關法案」公布，同年5月24日實施。基於此法律，公益財團法人愛努民族文化財團被指定為從事愛努文化振興及民族共生象徵空間管理營運的法人。

2020.07 7月12日，UPOPOY（民族共生象徵空間）開業，不只是復興並發展日本寶貴卻處於存亡危機之中的愛努文化的據點設施，亦是尊重原住民族的尊嚴，構築沒有歧視、文化豐富多樣且充滿活力的社會之象徵。

交通

由札幌約1小時、由新千歲機場約40分鐘，交通非常便利！

◆ 搭乘飛機 ✈️

東京 ▶ 新千歲機場

約1小時30分鐘

大阪 ▶ 新千歲機場

約2小時

◆ 由北海道內各城市 🚗 🚌

札幌	札幌北交流道	使用高速公路約65分鐘	新千歲機場	新千歲機場交流道	使用高速公路約40分鐘
	JR札幌站	搭乘特急列車約65分鐘		JR新千歲機場站	搭乘快速、特急列車約40分鐘
登別	一般國道36號	使用一般道路約40分鐘 (從登別溫泉前往UPOPOY的大概時間)	苫小牧	一般國道36號	使用一般道路約30分鐘 (從苫小牧市區前往UPOPOY的大概時間)
	JR登別站	搭乘特急列車約12分鐘		JR苫小牧站	搭乘特急列車約15分鐘
室蘭	登別室蘭交流道	使用高速公路約45分鐘	函館	大沼公園交流道	使用高速公路約2小時50分鐘
	JR東室蘭站	搭乘特急列車約30分鐘		JR函館站	搭乘特急列車約3小時

◆ 從白老町內的來園方式

從白老站步行約10分鐘

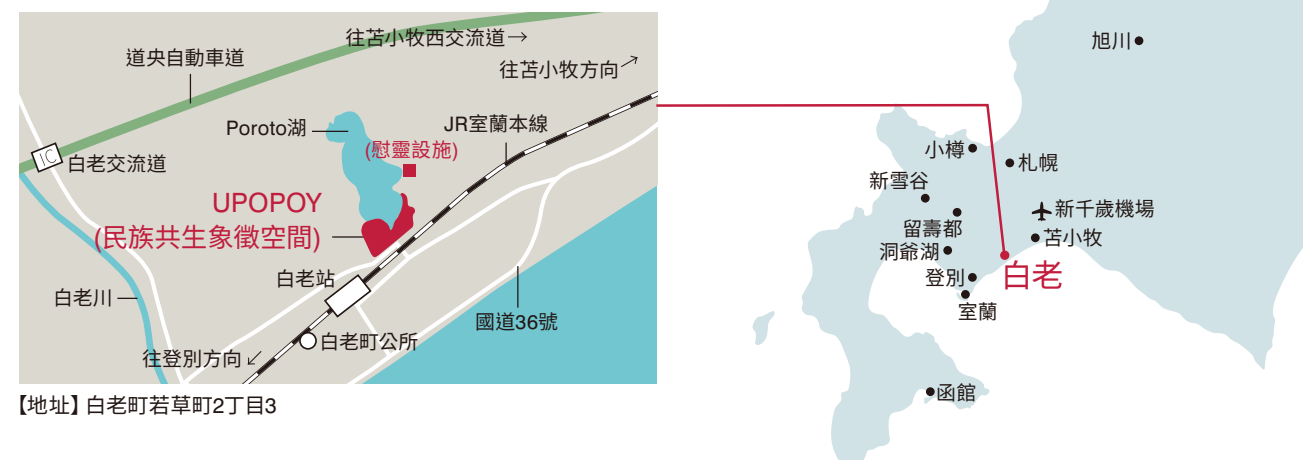
從白老交流道下來開車約10分鐘

JR白老站每天停靠33班特急列車（北斗號、鈴蘭號）

◆ 停車場

【園內】一般停車場246輛（收費）

【園外】大型停車場 50輛（收費）



【地址】白老町若草町2丁目3

※以上時間僅供參考，並未包含換乘時間。